



GENILAND GENETIQUE

CATALOGUE HOLSTEIN
DECEMBRE 2017



CAHILL

Supershot x Montross x Facebook

DYNAMO

Rubicon x Robust x Planet

SOMMAIRE



Dynamo 2



Cahill 3



Baylor..... 4



Rubicon..... 5



Edge 6



Michigan 7



Stronger*RC..... 8



Tarnish 9



Delta-beta 10



Mega-duke 11



Judge 12



Boost..... 13



Storm Proof 14



Jargon..... 15



All Gone..... 16



Seaver-red 17



Diverse 18



My Boy..... 18



Royal 19



Elapse 19



Lets Go 20



Lindell 20



Delco 21



Dont Pass..... 21



Redneck-red 22



Jackson-Red 22

551H003416

DYNAMO



Reg : HO8400031321983330

RHA : 100%

DOB :08/30/2015

RHA: 100% DMS: 135,561 aAa: 453 AE A1A2

12/2017	CDCB SOMMAIRE - GÉNOMIQUE			NM\$ +961
Lait	+2056	80%R	Fluid Merit \$	+938
Gras	+87	+0.03%	Valeur Fromagère \$	+972
Protéine	+65	+0.01%	Grazing Merit \$	+923
SCS	2.79	79%R	EA +201	IF +2.9
Vie Prod.	+8.4	75%R	PTA Liv +2.5	60% Rel
DPR	+2.4	75%R	EFI 7.6% GFI 7.8%	
HCR	+3.2			
CCR	+4.5		0 Filles 0 Troup. 100% US	

12/2017	CARACTÈRES DE VÊLAGE			SCE 6.1%
Facilité de Vêlage	6.1%	63%R	0 Obs	
Facilité Vêl. Filles	3.3%	61%R	0 Obs	
Mortinatalité	7.2%	60%R	0 Obs	
Mortinatalité des Filles	4.2%	59%R	0 Obs	

12/2017	HA SOMMAIRE CONFORMATION			TPI +2819
TYPE	+1.66	80%R	Mamelle+2.15 FLC+1.49 BSC -0.13 0 D/ 0 H	
			-2 -1 0 1 2	
Stature	+0.23	Grande		
Force	+0.16	Forte		
Profondeur	-0.02	Peu Prof		
Angularité	+1.09	Ouverte		
Angle de la Croupe	-0.35	Hauts		
Largeur Trochanters	+1.29	Large		
Pos. Membres Arr.	+0.69	Courbés		
Vue Arr. Mbr Arr.	+1.91	Droits		
Angle du Pied	+0.58	Prononcé		
Pieds/Membres	+1.35	Haut		
Att Avant	+1.82	Forte		
Haut Att Arr	+2.97	Haute		
Larg Att Arr	+2.73	Large		
Susp Médiane	+1.47	Forte		
Profondeur Du Pis	+1.32	Peu Prof		
Plac. Trayons Av.	+0.86	Intérieur		
Plac. Trayons Arr.	+1.14	Intérieur		
Long Trayons	-0.56	Courts		



Mr Rubicon Dynamo-ET TC Rubicon x Robust x Planet



Père : Edg Rubicon-ET TL TD TV

Mère : Miss Ocd Robst Delicious-ET VG-87 GMD DOM
02-05 2x 365d 33780m 3.3 1121f 3.1 1047p

GPM : Roylane Socra Robust-ET TR TV TL TD

GMM : OCD Planet Danica-ET EX-93 DOM 03-01 3x 365d
39240m 3.5 1384f 3.0 1166p

AGPM : Ensenada Taboo Planet-ET TR TV TL TY TD EX-90

AGMM : Miss Elegant Delight-ET VG-88 DOM 02-02 3x
305d 27850m 3.4 958f 2.9 803p



Mère: Miss Ocd Robst Delicious-ET



AGMM: Miss Elegant Delight-ET

551H003470

CAHILL



Reg : HO840003135087360

RHA : 99%

DOB : 02/09/2016

DMS : 126,561 aAa: 243 AB A2A2

Lexvold Ss Cahill-ET TC
Supershot x Montross x Facebook



12/2017	CDCB SOMMAIRE - GÉNOMIQUE			NM\$ +845
Lait	+2136	79%R	Fluid Merit \$	+835
Gras	+58	-0.08%	Valeur Fromagère \$	+852
Protéine	+64	+0.00%	Grazing Merit \$	+792
SCS	2.79	77%R	EA +150	IF +2.0
Vie Prod.	+8.8	74%R	PTA Liv +3.9	60% Rel
DPR	+2.3	73%R	EFI 7.7% GFI 8.0%	
HCR	+0.1			
CCR	+3.0		0 Filles 0 Troup.	100% US

12/2017	CARACTÈRES DE VÊLAGE			SCE 7.2%
Facilité de Vêlage	7.2%	61%R	0 Obs	
Facilité Vêl. Filles	3.8%	59%R	0 Obs	
Mortinatalité	7.1%	58%R	0 Obs	
Mortinatalité des Filles	5.6%	58%R	0 Obs	

12/2017	HA SOMMAIRE CONFORMATION			TPI +2703			
TYPE +2.10 78%R Mamelle+2.57 FLC+1.35 BSC +0.75 0 D / 0 H							
			-2	-1	0	1	2
Stature	+1.17	Grande	██████████				
Force	+0.84	Forte	██████████				
Profondeur	+0.32	Profond	██████████				
Angularité	+0.69	Ouverte	██████████				
Angle de la Croupe	+0.27	Inclinée	██████████				
Largeur Trochanters	+1.00	Large	██████████				
Pos. Membres Arr.	-0.42	Droits	██████████				
Vue Arr. Mbr Arr.	+1.28	Droits	██████████				
Angle du Pied	+1.45	Prononcé	██████████				
Pieds/Membres	+1.51	Haut	██████████				
Att Avant	+3.04	Forte	██████████				
Haut Att Arr	+3.59	Haute	██████████				
Larg Att Arr	+3.30	Large	██████████				
Susp Médiane	+0.89	Forte	██████████				
Profondeur Du Pis	+2.31	Peu Prof	██████████				
Plac. Trayons Av.	+0.16	Intérieur	██████████				
Plac. Trayons Arr.	+0.09	Intérieur	██████████				
Long Trayons	+0.13	Longs	██████████				

Père : Cogent Supershot

Mère : Lexvold Montross Carilla-ET 02-01 2x 305d
19990m 4.8 956f 3.5 709p

GPM : Bacon-Hill Montross-ET

GMM : Larcrest Cagney-ET VG-85 02-01 2x 365d 33420m
4.3 1426f 3.3 1117p

AGPM : Marbri Facebook TY

AGMM : Larcrest Chima-Ets VG-89
02-07 2x 365d 39390m 4.2 1657f 3.2 1270p



551H003419

BAYLOR



Reg : HO840003126776438
DOB : 11/15/2015

RHA : 99% DMS : 135,561
aAa : 432 BB A2A2

Edg Delta-Baylor-ET TP TC
Delta x BOB x Numero Uno



12/2017	CDCB SOMMAIRE - GÉNOMIQUE			NM\$ +850
Lait	+1432	79%R	Fluid Merit \$	+802
Gras	+70	+0.05%	Valeur Fromagère \$	+872
Protéine	+54	+0.04%	Grazing Merit \$	+885
SCS	2.86	77%R	EA +172	IF +5.1
Vie Prod.	+8.0	74%R	PTA Liv +1.4	59% Rel
DPR	+4.5	74%R	EFI 7.6% GFI 8.0%	
HCR	+5.3			
CCR	+7.2		0 Filles 0 Troup. 100% US	

12/2017	CARACTÈRES DE VÊLAGE			SCE 7.3%
Facilité de Vêlage	7.3%	61%R	0 Obs	
Facilité Vêl. Filles	4.5%	59%R	0 Obs	
Mortinatalité	7.4%	58%R	0 Obs	
Mortinatalité des Filles	4.8%	57%R	0 Obs	

12/2017	HA SOMMAIRE CONFORMATION			TPI +2763
TYPE	+2.16	79%R	Mamelle+2.41 FLC+0.76 BSC -0.28 0 D / 0 H	
			-2 -1 0 1 2	
Stature	+1.74	Grande		
Force	+0.19	Forte		
Profondeur	+0.59	Profond		
Angularité	+2.39	Ouverte		
Angle de la Croupe	+0.39	Inclinée		
Largeur Trochanters	+1.55	Large		
Pos. Membres Arr.	+0.87	Courbés		
Vue Arr. Mbr Arr.	+0.82	Droits		
Angle du Pied	+1.22	Prononcé		
Pieds/Membres	+1.07	Haut		
Att Avant	+2.84	Forte		
Haut Att Arr	+3.56	Haute		
Larg Att Arr	+3.28	Large		
Susp Médiane	+1.51	Forte		
Profondeur Du Pis	+2.08	Peu Prof		
Plac. Trayons Av.	+1.79	Intérieur		
Plac. Trayons Arr.	+1.89	Intérieur		
Long Trayons	-1.56	Courts		

SexedULTRA4M

Père : Mr Mogul Delta 1427-ET
Mère : Edg Cp Bob 57351-ET VG-85
02-01 3x 305d 29500m 4.4 1300f 3.4 1013p

GPM : Roylane Bookem Bob 5170-ET TV TL TY TD
GMM : Larcrest Centerpiece-ET VG-86
02-00 3x 305d 29140m 4.5 1308f 3.6 1038p

AGPM : Amighetti Numero Uno-ET TV TL TY
AGMM : Larcrest Crimson-ET TY EX-92 GMD DOM
05-02 2x 365d 46390m 5.3 2448f 3.5 1620p



AGMM: Larcrest Crimson-ET

151H000681

RUBICON



Reg: HOUSA000072128125

DOB : 12/20/2012

RHA : 100% DMS: 345,456

aAa : 432 BE A1A2

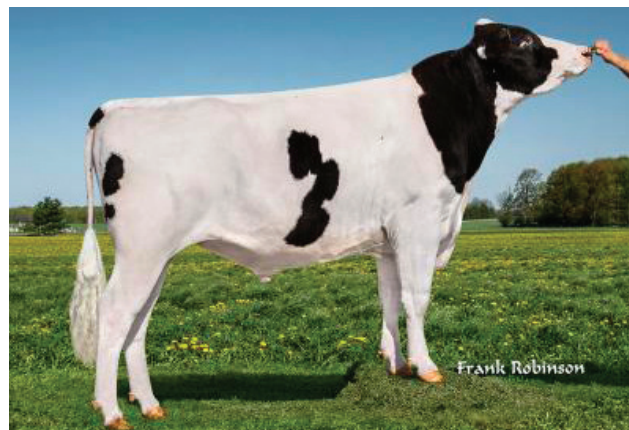
12/2017	CDCB SOMMAIRE - GÉNOMIQUE			NM\$ +920
Lait	+1317	98%R	Fluid Merit \$	+874
Gras	+106	+0.20%	Valeur Fromagère \$	+942
Protéine	+49	+0.03%	Grazing Merit \$	+894
SCS	2.84	95%R	EA +201	IF +2.9
Vie Prod.	+7.7	87%R	PTA Liv +0.6	65% Rel
DPR	+2.5	87%R	EFI 7.6% GFI 7.8%	
HCR	+3.3		29457m 4.0% 1191f 3.2% 928p	
CCR	+4.0		639 Filles 143 Troup. 94% US	

12/2017	CARACTÈRES DE VÊLAGE			SCE 7.3%
Facilité de Vêlage	7.3%	98%R	3437 Obs	
Facilité Vêl. Filles	3.7%	93%R	355 Obs	
Mortinatalité	6.6%	95%R	3185 Obs	
Mortinatalité des Filles	3.7%	90%R	347 Obs	

12/2017	HA SOMMAIRE CONFORMATION			TPI +2799
TYPE	+1.95	97%R	Mamelle+1.84 FLC+2.58 BSC +0.42 285 D / 82 H	
			-2 -1 0 1 2	
Stature	+0.78	Grande		
Force	+0.70	Forte		
Profondeur	+0.37	Profond		
Angularité	+0.84	Ouverte		
Angle de la Croupe	-0.49	Hauts		
Largeur Trochanters	+0.59	Large		
Pos. Membres Arr.	-0.37	Droits		
Vue Arr. Mbr Arr.	+3.52	Droits		
Angle du Pied	+1.55	Prononcé		
Pieds/Membres	+2.32	Haut		
Att Avant	+2.13	Forte		
Haut Att Arr	+2.53	Haute		
Larg Att Arr	+2.33	Large		
Susp Médiane	+0.53	Forte		
Profondeur Du Pis	+1.48	Peu Prof		
Plac. Trayons Av.	+1.53	Intérieur		
Plac. Trayons Arr.	+1.34	Intérieur		
Long Trayons	-0.80	Courts		



Edg Rubicon-ET TC Mogul x Robust x Planet



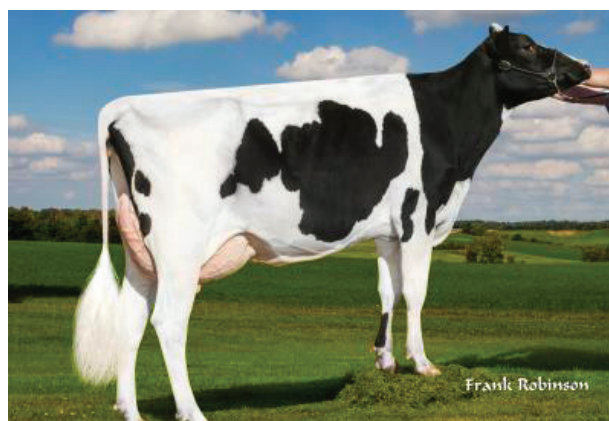
Père: Mountfield Ssi Dcy Mogul-ET TR TV TL TY TD
Mère: Sandy-Valley Robust Ruby-ET EX-90
02-04 2x 305d 29450m 3.2 950f 3.1 916p

GPM: Roylane Socra Robust-ET TR TV TL TD
GMM: Sandy-Valley Plane Sapphire TY VG-87
02-00 2x 365d 39130m 3.3 1301f 2.8 1101p

AGPM: Ensenada Taboo Planet-ET TR TV TL TY TD EX-90
AGMM: Sandy-Valley Bolt Sheila-ET EX-92
02-02 2x 365d 44790m 3.6 1607f 2.7 1209p



Daughter: Guided-Path RUBICON 2171 VG-85 2Yr



Daughter: Edg Etty Rubi 54594-ET

551H003255

EDGE



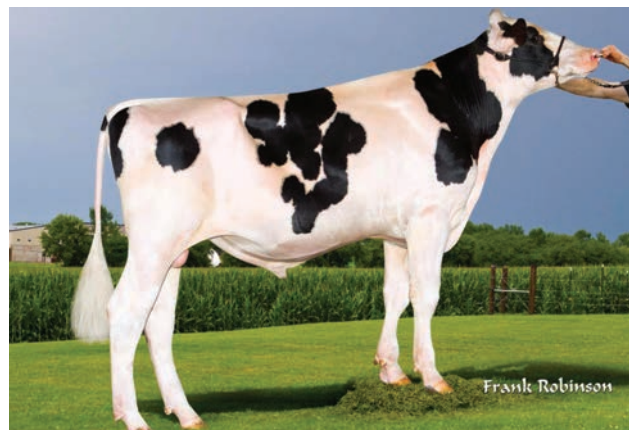
Reg : HO840003123611235

RHA : 99%

DOB : 05/22/2015

aAa : 243 BEA1A2

St Gen Mt Edge 67446-ET
Monterey x Lexor x Observer



12/2017	CDCB SOMMAIRE - GÉNOMIQUE			NM\$ +611
Lait	+1026	79%R	Fluid Merit \$	+521
Gras	+49	+0.04%	Valeur Fromagère \$	+651
Protéine	+51	+0.07%	Grazing Merit \$	+598
SCS	2.80	77%R	EA +119	IF +2.3
Vie Prod.	+5.1	74%R	PTA Liv +0.4	61% Rel
DPR	+1.9	74%R	EFI 7.7%	GFI 9.2v%
HCR	+3.5			
CCR	+2.6		0 Filles 0 Troup.	100% US

12/2017	CARACTÈRES DE VÊLAGE			SCE 6.9%
Facilité de Vêlage	6.9%	69%R		1 Obs
Facilité Vêl. Filles	3.5%	67%R		0 Obs
Mortinatalité	7.8%	62%R		1 Obs
Mortinatalité des Filles	4.6%	62%R		0 Obs

12/2017	HA SOMMAIRE CONFORMATION			TPI +2538			
TYPE +3.04 78%R Mamelle+1.91 FLC+1.17 BSC +1.91 0 D / 0 H							
			-2	-1	0	1	2
Stature	+3.91	Grande					
Force	+2.04	Forte					
Profondeur	+2.29	Profond					
Angularité	+2.46	Ouverte					
Angle de la Croupe	-0.24	Hauts					
Largeur Trochanters	+3.00	Large					
Pos. Membres Arr.	+0.63	Courbés					
Vue Arr. Mbr Arr.	+1.48	Droits					
Angle du Pied	+1.92	Prononcé					
Pieds/Membres	+1.93	Haut					
Att Avant	+2.28	Forte					
Haut Att Arr	+2.96	Haute					
Larg Att Arr	+2.72	Large					
Susp Médiane	+3.45	Forte					
Profondeur Du Pis	+2.45	Peu Prof					
Plac. Trayons Av.	+2.29	Intérieur					
Plac. Trayons Arr.	+2.70	Intérieur					
Long Trayons	+0.02	Longs					



Père : View-Home Monterey-ET
Mère : Clear-Echo Lexor 2793-ET VG-86
02-07 2x 365d 30940m 3.2 997f 3.4 1066p

GPM : Generations Lexor TV TL
GMM : Clear-Echo Observer 2280-ET TL
02-01 3x 365d 27890m 3.6 1015f 3.1 865p

AGPM : De-Su Observer-ET TR TV TL TY TD VG-86
AGMM : Clear-Echo 822 Ramo 1200-ET TY EX-94 DOM
09-07 3x 355d 44150m 4.3 1879f 3.0 1323p



AGMM: Clear-Echo 822 Ramo 1200-ET

551H003342

MICHIGAN



Reg : HOCAN000012021623

RHA : 99%

DOB : 02/14/2015

aAa : 234 EE A1A1

Stantons Mont Michigan TC
Monterey x Mccutchen x Observer



12/2017	CDCB SOMMAIRE - GÉNOMIQUE			NM\$ +605
Lait	+743	80%R	Fluid Merit \$	+526
Gras	+52	+0.09%	Valeur Fromagère \$	+641
Protéine	+38	+0.06%	Grazing Merit \$	+596
SCS	2.68	77%R	EA +111	IF +2.4
Vie Prod.	+5.7	74%R	PTA Liv -1.5	61% Rel
DPR	+1.8	74%R	EFI 8.1% GFI 9.5%	
HCR	+4.5			
CCR	+2.5		0 Filles 0 Troup. 100% US	

12/2017	CARACTÈRES DE VÊLAGE		SCE 7.5%
Facilité de Vêlage	7.5%	63%R	0 Obs
Facilité Vêl. Filles	4.3%	61%R	0 Obs
Mortinatalité	8.1%	60%R	0 Obs
Mortinatalité des Filles	4.4%	59%R	0 Obs

12/2017	HA SOMMAIRE CONFORMATION	TPI +2515
TYPE +2.74 79%R Mamelle+2.26 FLC+1.72 BSC+1.29 0 D / 0 H		

			-2	-1	0	1	2
Stature	+3.31	Grande					
Force	+1.16	Forte					
Profondeur	+1.40	Profond					
Angularité	+1.85	Ouverte					
Angle de la Croupe	-1.21	Hauts					
Largeur Trochanters	+2.63	Large					
Pos. Membres Arr.	+0.28	Courbés					
Vue Arr. Mbr Arr.	+2.17	Droits					
Angle du Pied	+2.04	Prononcé					
Pieds/Membres	+2.26	Haut					
Att Avant	+2.62	Forte					
Haut Att Arr	+3.37	Haute					
Larg Att Arr	+3.10	Large					
Susp Médiane	+2.31	Forte					
Profondeur Du Pis	+3.22	Peu Prof					
Plac. Trayons Av.	+0.51	Intérieur					
Plac. Trayons Arr.	+0.77	Intérieur					
Long Trayons	-0.70	Courts					

Sexed **ULTRA4M**

Père : View-Home Monterey-ET
Mère : Stantons Mccutchen 1174 Agree
 02-00 2x 365d 30543m 4.5 1380f 3.1 954p

GPM : De-Su Bkm Mccutchen 1174-ET TV TL TY TD
GMM : Stantons Observer Extreme VG-85
 01-09 2x 365d 39184m 3.4 1329f 3.0 1164p

AGPM : De-Su Observer-ET TR TV TL TY TD VG-86
AGMM : Wabash-Way Bol Elizabeth-ET VG-87
 02-00 2x 365d 35100m 3.3 1167f 3.0 1058p

551HO03435

STRONGER*RC



Reg : HOCAN000108644977

RHA : 100%

DOB : 04/14/2015

aAa : 243 HHR EE A1A1

Lesperron Stronger RC TC T
Monterey x Numero Uno x Planet



12/2017	CDCB SOMMAIRE - GÉNOMIQUE			NM\$ +636
Lait	+696	79%R	Fluid Merit \$	+619
Gras	+58	+0.12%	Valeur Fromagère \$	+645
Protéine	+22	+0.01%	Grazing Merit \$	+629
SCS	2.75	77%R	EA +93	IF +2.6
Vie Prod.	+7.0	74%R	PTA Liv -0.4	61% Rel
DPR	+2.4	75%R	EFI 7.9% GFI 9.5%	
HCR	+3.0			
CCR	+2.7		0 Filles 0 Troup. 100% US	

12/2017	CARACTÈRES DE VÊLAGE			SCE 8.6%
Facilité de Vêlage	8.6%	63%R	0 Obs	
Facilité Vêl. Filles	4.6%	61%R	0 Obs	
Mortinatalité	8.2%	60%R	0 Obs	
Mortinatalité des Filles	4.8%	59%R	0 Obs	

12/2017	HA SOMMAIRE CONFORMATION			TPI +2560			
TYPE +3.29 78%R Mamelle+3.49 FLC+1.78 BSC +0.91 0 D / 0 H							
			-2	-1	0	1	2
Stature	+2.38	Grande	██████████				
Force	+0.93	Forte	██████████				
Profondeur	+1.07	Profond	██████████				
Angularité	+1.64	Ouverte	██████████				
Angle de la Croupe	-1.83	Hauts	██████████				
Largeur Trochanters	+2.21	Large	██████████				
Pos. Membres Arr.	+0.60	Courbés	██████████				
Vue Arr. Mbr Arr.	+1.59	Droits	██████████				
Angle du Pied	+2.13	Prononcé	██████████				
Pieds/Membres	+2.24	Haut	██████████				
Att Avant	+3.99	Forte	██████████				
Haut Att Arr	+4.48	Haute	██████████				
Larg Att Arr	+4.12	Large	██████████				
Susp Médiane	+2.97	Forte	██████████				
Profondeur Du Pis	+3.65	Peu Prof	██████████				
Plac. Trayons Av.	+1.87	Intérieur	██████████				
Plac. Trayons Arr.	+1.97	Intérieur	██████████				
Long Trayons	-0.41	Courts	██████████				

Père: View-Home Monterey-ET
Mère: Josey-Llc Uno Sangaria-ET RC TL TD

GPM: Amighetti Numero Uno-ET TV TL TY
GMM: Des-Y-Gen Planet Silk RC BY EX-90
02-02 2x 365d 29990m 4.5 1351f 3.0 904p

AGPM: Ensenada Taboo Planet-ET
TR TV TL TY TD EX-90

AGMM: Gen-I-Beq Bolton Silence RC VG-85
02-04 2x 365d 30002m 4.6 1391f 3.4 1012p



Mère : Josey-Llc Uno Sangaria-ET VG-85 2Yr

SexedULTRA4M

151H003161

TARNISH



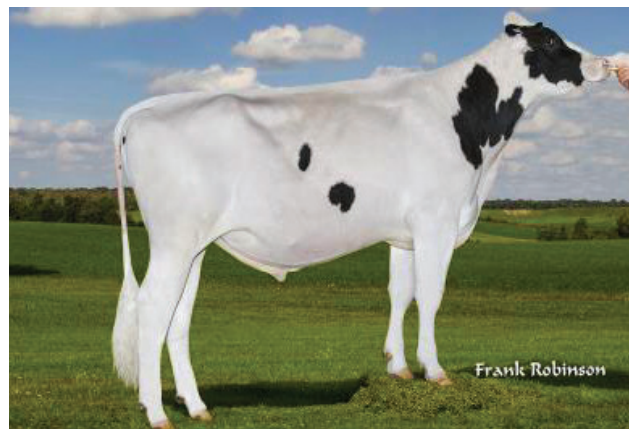
Reg : 151H0000680

RHA : 99%

DOB : 02/11/2015

aAa : 345 BE A1A1

Mer-James Tarnish 1220-ET
Supershot x Mccutchen x Altaiota



12/2017	CDCB SOMMAIRE - GÉNOMIQUE			NM\$ +764
Lait	+1886	79%R	Fluid Merit \$	+705
Gras	+67	-0.01%	Valeur Fromagère \$	+791
Protéine	+68	+0.04%	Grazing Merit \$	+710
SCS	2.76	77%R	EA +158	IF +1.6
Vie Prod.	+7.5	74%R	PTA Liv +0.5	62% Rel
DPR	+1.7	73%R	EFI 7.9% GFI 8.5%	
HCR	+0.4			
CCR	+2.4		0 Filles 0 Troup. 100% US	

12/2017	CARACTÈRES DE VÊLAGE			SCE 7.2%
Facilité de Vêlage	7.2%	89%R	289 Obs	
Facilité Vêl. Filles	5.6%	66%R	0 Obs	
Mortinatalité	6.9%	79%R	281 Obs	
Mortinatalité des Filles	5.3%	61%R	0 Obs	

12/2017	HA SOMMAIRE CONFORMATION	TPI +2639
TYPE +2.37 79%R Mamelle+1.45 FLC+1.56 BSC +2.04 0 D / 0 H		

			-2	-1	0	1	2
Stature	+2.29	Grande	██████████				
Force	+2.14	Forte	██████████				
Profondeur	+1.76	Profond	██████████				
Angularité	+1.10	Ouverte	██████████				
Angle de la Croupe	-0.05	Hauts					
Largeur Trochanters	+2.05	Large	██████████				
Pos. Membres Arr.	-0.29	Droits					
Vue Arr. Mbr Arr.	+2.05	Droits	██████████				
Angle du Pied	+1.66	Prononcé	██████████				
Pieds/Membres	+1.85	Haut	██████████				
Att Avant	+2.48	Forte	██████████				
Haut Att Arr	+2.34	Haute	██████████				
Larg Att Arr	+2.15	Large	██████████				
Susp Médiane	+0.74	Forte	██████████				
Profondeur Du Pis	+1.55	Peu Prof	██████████				
Plac. Trayons Av.	+1.05	Intérieur	██████████				
Plac. Trayons Arr.	+0.55	Intérieur					
Long Trayons	-0.82	Courts	█				



Père : Cogent Supershot
Mère : Midas-Touch Mccut Tisha-ET VG-88
 02-05 3x 365d 38260m 3.9 1508f 3.2 1237p

GPM : De-Su Bkm Mccutchen 1174-ET TV TL TY TD
GMM : Ms Welcome Iota Tacey-ET TV TL TY TD VG-88

AGPM : Regancrest Altaiota-ET TV TL TY
AGMM : MS Welcome Colby Taya-ET TY VG-88 DOM
 01-10 3x 365d 41240m 3.3 1357f 3.0 1255p



Mère : Midas Touch McCut Tisha-ET VG 88



AGMM : MS Welcome Colby Taya-ET

151H003244

DELTA-BETA



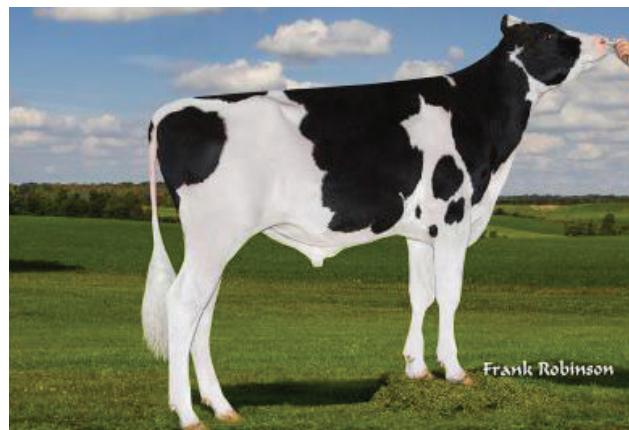
Reg : HO840003125993700

RHA : 100%

DOB : 04/15/2015

aAa : 234 AB A2A2

Farnear Delta-Beta 241-ET TP TC T
Delta x Numero Uno x Snowman



12/2017	CDCB SOMMAIRE - GÉNOMIQUE			NM\$ +837
Lait	+1274	80%R	Fluid Merit \$	+776
Gras	+82	+0.13%	Valeur Fromagère \$	+865
Protéine	+50	+0.04%	Grazing Merit \$	+827
SCS	2.74	77%R	EA +184	IF +3.0
Vie Prod.	+7.2	75%R	PTA Liv +0.2	61% Rel
DPR	+2.8	74%R	EFI 7.8% GFI 8.8%	
HCR	+3.0			
CCR	+3.9		0 Filles 0 Troup. 100% US	

12/2017	CARACTÈRES DE VÊLAGE			SCE 6.9%
Facilité de Vêlage	6.9%	71%R	23 Obs	
Facilité Vêl. Filles	5.4%	67%R	0 Obs	
Mortinatalité	7.7%	63%R	23 Obs	
Mortinatalité des Filles	6.0%	62%R	0 Obs	

12/2017	HA SOMMAIRE CONFORMATION			TPI +2725
TYPE	+2.30	79%R	Mamelle+2.88 FLC+0.75 BSC -0.41 0 D / 0 H	

			-2	-1	0	1	2
Stature	+1.10	Grande	██████████				
Force	+0.00	Forte					
Profondeur	+0.39	Profond	██████				
Angularité	+1.94	Ouverte	██████████				
Angle de la Croupe	-0.07	Hauts					
Largeur Trochanters	+1.28	Large	██████████				
Pos. Membres Arr.	+0.27	Courbés	██				
Vue Arr. Mbr Arr.	+0.56	Droits	██████				
Angle du Pied	+1.29	Prononcé	██████████				
Pieds/Membres	+0.94	Haut	██████████				
Att Avant	+2.82	Forte	██████████				
Haut Att Arr	+3.89	Haute	██████████				
Larg Att Arr	+3.58	Large	██████████				
Susp Médiane	+2.87	Forte	██████████				
Profondeur Du Pis	+2.03	Peu Prof	██████████				
Plac. Trayons Av.	+2.21	Intérieur	██████████				
Plac. Trayons Arr.	+2.63	Intérieur	██████████				
Long Trayons	-1.00	Courts	██				



Père : Mr Mogul Delta 1427-ET
Mère : Edg Lorette Uno 2198-ET VG-87
02-00 2x 365d 24420m 3.5 859f 3.5 858p

GPM : Amighetti Numero Uno-ET TV TL TY
GMM : Velthuis Snowman Lorette-ETs VG-86

AGPM : Flevo Genetics Snowman-ET TV TL
AGMM : MS Chartroise Lorelei-ET VG-87
2-01 365d 38605d 3.7 1426f 3.2 1292p



Mère: Edg Lorette Uno 2198-ET



GMM: Velthuis Snowman Lorette-ETs

151H003127

MEGA-DUKE



Reg : HO840003010353355

DOB : 10/30/2014

RHA : 100% DMS: 345,135

aAa: 324 AB A2A2

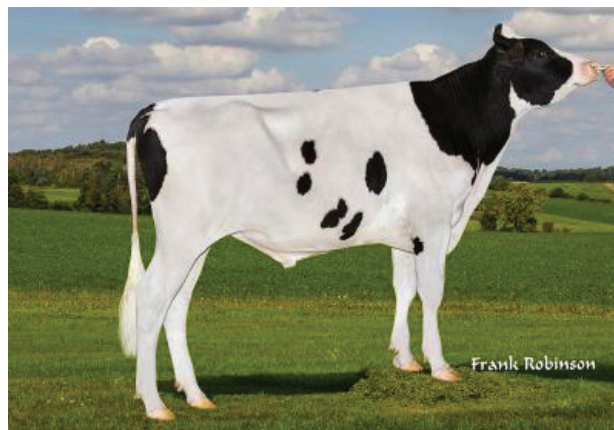
12/2017	CDCB SOMMAIRE - GÉNOMIQUE			NM\$ +832
Lait	+1553	81%R	Fluid Merit \$	+785
Gras	+70	+0.04%	Valeur Fromagère \$	+853
Protéine	+56	+0.03%	Grazing Merit \$	+824
SCS	2.83	79%R	EA +174	IF +3.7
Vie Prod.	+7.9	76%R	PTA Liv +1.9	62% Rel
DPR	+3.2	74%R	EFI 7.9% GFI 8.9%	
HCR	+3.5			
CCR	+5.4		0 Filles 0 Troup. 100% US	

12/2017	CARACTÈRES DE VÊLAGE			SCE 5.5%
Facilité de Vêlage	5.5%	75%R	61 Obs	
Facilité Vêl. Filles	3.3%	68%R	0 Obs	
Mortinatalité	7.0%	64%R	3 Obs	
Mortinatalité des Filles	4.4%	64%R	0 Obs	

12/2017	HA SOMMAIRE CONFORMATION			TPI +2651
TYPE	+1.60	80%R	Mamelle+1.37 FLC+0.54 BSC -0.34 0 D / 0 H	
			-2 -1 0 1 2	
Stature	+1.43	Grande		
Force	+0.10	Forte		
Profondeur	+0.23	Profond		
Angularité	+2.03	Ouverte		
Angle de la Croupe	+0.96	Inclinée		
Largeur Trochanters	+1.12	Large		
Pos. Membres Arr.	+1.18	Courbés		
Vue Arr. Mbr Arr.	+0.45	Droits		
Angle du Pied	+0.22	Prononcé		
Pieds/Membres	+0.93	Haut		
Att Avant	+0.71	Forte		
Haut Att Arr	+2.70	Haute		
Larg Att Arr	+2.48	Large		
Susp Médiane	+2.00	Forte		
Profondeur Du Pis	+0.40	Peu Prof		
Plac. Trayons Av.	+0.94	Intérieur		
Plac. Trayons Arr.	+1.52	Intérieur		
Long Trayons	-0.67	Courts		

Sexed **ULTRA 4M**

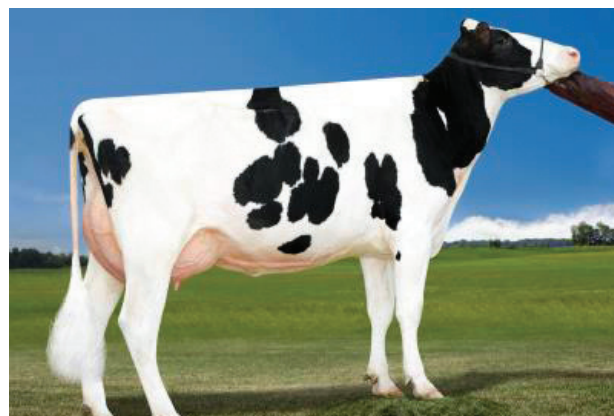
Mr Mega-Duke 54608-ET TC
Megasire x Robust x Planet



Père : Butz-Hill Megasire-ET TV TL TY TD
Mère : Miss Ocd Robst Delicious-ET VG-87 GMD DOM
02-05 2x 365d 33780m 3.3 1121f 3.1 1047p

GPM : Roylane Socra Robust-ET TR TV TL TD
GMM : OCD Planet Danica-ET EX-93 DOM
03-01 3x 365d 39240m 3.5 1384f 3.0 1166p

AGPM : Ensenada Taboo Planet-ET TR TV TL TY TD EX-90
AGMM: Miss Elegant Delight-ET VG-88 DOM
02-02 3x 305d 27850m 3.4 958f 2.9 803p



Mère: Miss Ocd Robst Delicious-ET



AGMM: Miss Elegant Delight-ET

551H003378

JUDGE



Reg: HO840003010366472

DOB 01/15/2016

RHA: 99% DMS: 561,456

aAa: 324 BB A2A2

Farnear Director Judge-ET CD
Director x Supersire x Mccutchen



12/2017	CDCB SOMMAIRE - GÉNOMIQUE			NM\$ +894
Lait	+1057	76%R	Fluid Merit \$	+817
Gras	+71	+0.12%	Valeur Fromagère \$	+929
Protéine	+47	+0.06%	Grazing Merit \$	+884
SCS	2.69	74%R	EA +156	IF +4.3
Vie Prod.	+10.3	72%R	PTA Liv +3.5	59% Rel
DPR	+4.2	70%R	EFI 7.9% GFI 7.8%	
HCR	+3.0			
CCR	+6.1		0 Filles 0 Troup. 100% US	

12/2017	CARACTÈRES DE VÊLAGE			SCE 7.3%
Facilité de Vêlage	7.3%	60%R	0 Obs	
Facilité Vêl. Filles	4.5%	54%R	0 Obs	
Mortinatalité	6.3%	55%R	0 Obs	
Mortinatalité des Filles	4.1%	51%R	0 Obs	

12/2017	HA SOMMAIRE CONFORMATION			TPI +2758
TYPE	+2.31	76%R	Mamelle+1.98 FLC+0.94 BSC +0.55 0 D / 0 H	
			-2 -1 0 1 2	
Stature	+1.31	Grande		
Force	+0.73	Forte		
Profondeur	+0.62	Profond		
Angularité	+1.26	Ouverte		
Angle de la Croupe	-1.80	Hauts		
Largeur Trochanters	+1.59	Large		
Pos. Membres Arr.	+1.26	Courbés		
Vue Arr. Mbr Arr.	+1.23	Droits		
Angle du Pied	+0.44	Prononcé		
Pieds/Membres	+1.16	Haut		
Att Avant	+2.52	Forte		
Haut Att Arr	+2.38	Haute		
Larg Att Arr	+2.19	Large		
Susp Médiane	+1.94	Forte		
Profondeur Du Pis	+2.14	Peu Prof		
Plac. Trayons Av.	+1.64	Intérieur		
Plac. Trayons Arr.	+2.00	Intérieur		
Long Trayons	-1.12	Courts		

Père : Mr Pre Director 57512-ET CD TD TL TV

Mère : Farnear Jada Janet-ET VG-85

GPM : Seagull-Bay Supersire-ET TV TL TY TD

GMM : Farnear Mccutchen Jada-ET

AGPM : De-Su Bkm Mccutchen 1174-ET TV TL TY TD

AGMM : Coyne-Farms Freddi Jeven-ET VG-87 DOM
04-02 2x 365d 36760m 4.8 1757f 3.5 1281p



AGMM: Coyne-Farms Freddi Jeven-ET

SexedULTRA4M

566H001269

BOOST

Reg: HO840003134506596

DOB: 03/09/2016

RHA: 100%

12/2017	CDCB SOMMAIRE - GÉNOMIQUE			NM\$ +746
Lait	+1134	77%R	Fluid Merit \$	+687
Gras	+68	+0.10%	Valeur Fromagère \$	+772
Protéine	+49	+0.06%	Grazing Merit \$	+735
SCS	2.97	74%R	EA +155	IF +2.6
Vie Prod.	+6.6	72%R	PTA Liv -0.1	59% Rel
DPR	+2.2	71%R	EFI 7.6% GFI 8.1%	
HCR	+2.7			
CCR	+3.7		0 Filles 0 Troup. 100% US	

12/2017	CARACTÈRES DE VÊLAGE			SCE 7.4%
Facilité de Vêlage	7.4%	62%R	0 Obs	
Facilité Vêl. Filles	4.5%	56%R	0 Obs	
Mortinatalité	6.3%	58%R	0 Obs	
Mortinatalité des Filles	5.5%	54%R	0 Obs	

12/2017	HA SOMMAIRE CONFORMATION			TPI +2681
TYPE	+2.87	76%R	Mamelle+2.98 FLC+2.34 BSC +0.54 0 D / 0 H	
			-2 -1 0 1 2	
Stature	+1.75	Grande		
Force	+0.81	Forte		
Profondeur	+0.73	Profond		
Angularité	+1.35	Ouverte		
Angle de la Croupe	-0.95	Hauts		
Largeur Trochanters	+0.77	Large		
Pos. Membres Arr.	-0.16	Droits		
Vue Arr. Mbr Arr.	+2.08	Droits		
Angle du Pied	+2.44	Prononcé		
Pieds/Membres	+2.60	Haut		
Att Avant	+3.97	Forte		
Haut Att Arr	+3.38	Haute		
Larg Att Arr	+3.11	Large		
Susp Médiane	+2.20	Forte		
Profondeur Du Pis	+3.38	Peu Prof		
Plac. Trayons Av.	+2.35	Intérieur		
Plac. Trayons Arr.	+2.25	Intérieur		
Long Trayons	-0.75	Courts		

Siemers Modesty M-Boost-ET TR TP Modesty x Meridian x Shottle



Père : Bacon-Hill Pety Modesty-ET
Mère : Siemers Meridian Bomby-ET VG-85

GPM: Sully Hart Meridian-ET TY TD
GMM: Gen-I-Beq Shottle Bombi EX-92 94-MS
05-10 2x 365d 55290m 3.7 2029f 3.1 1714p

AGPM: Picston Shottle-ET TV TL TY EX-95
AGMM: Gen-I-Beq Champion Bambi-ET EX-90
03-09 2x 365d 31638m 4.1 1305f 3.0 945p



GMM: Gen-I-Beq Shottle Bombi

566H001260

STORM PROOF

Reg: HO840003131668940

DOB: 09/15/2015

RHA: 100% DMS: 345,135

aAa: 234156 HH1

12/2017	CDCB SOMMAIRE - GÉNOMIQUE			NM\$ +754
Lait	+848	78%R	Fluid Merit \$	+638
Gras	+76	+0.16%	Valeur Fromagère \$	+803
Protéine	+55	+0.11%	Grazing Merit \$	+719
SCS	2.92	76%R	EA +183	IF +1.8
Vie Prod.	+6.9	73%R	PTA Liv -0.4	60% Rel
DPR	+1.8	73%R	EFI 7.8% GFI 8.2%	
HCR	+0.7			
CCR	+2.7		0 Filles 0 Troup. 100% US	

12/2017	CARACTÈRES DE VÊLAGE			SCE 8.3%
Facilité de Vêlage	8.3%	68%R	2 Obs	
Facilité Vêl. Filles	5.3%	66%R	0 Obs	
Mortinatalité	8.4%	61%R	1 Obs	
Mortinatalité des Filles	5.9%	61%R	0 Obs	

12/2017	HA SOMMAIRE CONFORMATION			TPI +2638
TYPE	+2.28	78%R	Mamelle+2.55 FLC+1.24 BSC +0.49 0 D / 0 H	
			-2 -1 0 1 2	
Stature	+1.52	Grande	■	
Force	+0.98	Forte	■	
Profondeur	+1.24	Profond	■	
Angularité	+1.89	Ouverte	■	
Angle de la Croupe	-0.17	Hauts	■	
Largeur Trochanters	+1.34	Large	■	
Pos. Membres Arr.	+0.75	Courbés	■	
Vue Arr. Mbr Arr.	+1.69	Droits	■	
Angle du Pied	+0.91	Prononcé	■	
Pieds/Membres	+1.41	Haut	■	
Att Avant	+2.77	Forte	■	
Haut Att Arr	+3.65	Haute	■	
Larg Att Arr	+3.36	Large	■	
Susp Médiane	+1.78	Forte	■	
Profondeur Du Pis	+2.09	Peu Prof	■	
Plac. Trayons Av.	+1.58	Intérieur	■	
Plac. Trayons Arr.	+1.65	Intérieur	■	
Long Trayons	-1.09	Courts	■	

Ocd Slv Storm Proof-ET TR CD TP
Silver x Willpower x Robust



Père : Seagull-Bay Silver-ET TV TL TY TD
Mère : Ocd Willpower Shiny-ET

GPM : Generations Willpower VG-85
GMM : Ocd Robust Shimmer-ET EX-90
02-03 3x 365d 34350m 3.5 1200f 3.0 1021p

AGPM : Roylane Socra Robust-ET TR TV TL TD
AGMM : Ammon-Peachey Shana-ET VG-87
05-03 2x 335d 41528m 4.3 1792f 2.8 1175p



GMM: Ocd Robust Shimmer-ET

566H001273

JARGON

Reg: HO840003136887521

DOB 05/20/2016

RHA: 99%

Midas-Touch Duke Jargon-ET TR TP TC
Duke x Jacey x Planet



Small Damour

12/2017	CDCB SOMMAIRE - GÉNOMIQUE			NM\$ +800
Lait	+2286	77%R	Fluid Merit \$	+775
Gras	+78	-0.02%	Valeur Fromagère \$	+813
Protéine	+72	+0.01%	Grazing Merit \$	+766
SCS	2.76	74%R	EA +184	IF +2.1
Vie Prod.	+6.1	72%R	PTA Liv +1.0	61% Rel
DPR	+2.0	71%R	EFI 7.8% GFI 9.1%	
HCR	+1.2			
CCR	+3.4		0 Filles 0 Troup. 100% US	

Père : S-S-I Montross Duke-ET
Mère : Seagull-Bay S Jillian-ET VG-87
02-01 3x 365d 39190m 3.0 1192f 3.0 1183p

GPM : Coyne-Farms Jacey Cri-ET
GMM : Ammon-Peachey Shauna-ET VG-87 GMD DOM
06-03 3x 365d 40290m 3.7 1479f 3.1 1233p

AGPM : Ensenada Taboo Planet-ET TR TV TL TY TD EX-90
AGMM : Pine-Tree Martha Sheen-ET DOM VG-86
01-11 3x 365d 31210m 4.2 1305f 3.1 968p

12/2017	CARACTÈRES DE VÊLAGE			SCE 9.7%
Facilité de Vêlage	9.7%	62%R	0 Obs	
Facilité Vêl. Filles	7.2%	55%R	0 Obs	
Mortinatalité	7.9%	58%R	0 Obs	
Mortinatalité des Filles	6.1%	53%R	0 Obs	



Red Horses

GMM: Gen-I-Beq Shottle Bombi

12/2017	HA SOMMAIRE CONFORMATION			TPI +2701
TYPE	+2.12	76%R	Mamelle+1.94 FLC+1.05 BSC +1.06 0 D/ 0 H	
			-2 -1 0 1 2	
Stature	+1.43	Grande		
Force	+1.60	Forte		
Profondeur	+1.34	Profond		
Angularité	+1.65	Ouverte		
Angle de la Croupe	+1.29	Inclinée		
Largeur Trochanters	+1.47	Large		
Pos. Membres Arr.	-1.22	Droits		
Vue Arr. Mbr Arr.	+0.95	Droits		
Angle du Pied	+1.54	Prononcé		
Pieds/Membres	+1.27	Haut		
Att Avant	+1.43	Forte		
Haut Att Arr	+3.58	Haute		
Larg Att Arr	+3.29	Large		
Susp Médiane	+1.71	Forte		
Profondeur Du Pis	+0.49	Peu Prof		
Plac. Trayons Av.	+0.94	Intérieur		
Plac. Trayons Arr.	+1.37	Intérieur		
Long Trayons	+0.23	Longs		

566HO01223

ALL GONE

Reg : HOUSA000073251225

RHA : 99%

DOB : 09/20/2013

DMS : 26,123

aAa : 432156 HHR

12/2017	CDCB SOMMAIRE - GÉNOMIQUE			NM\$ +421
Lait	+281	84%R	Fluid Merit \$	+368
Gras	+58	+0.18%	Valeur Fromagère \$	+444
Protéine	+19	+0.04%	Grazing Merit \$	+370
SCS	2.81	79%R	EA +95	IF-0.6
Vie Prod.	+2.5	75%R	PTA Liv -1.8	65% Rel
DPR	-0.8	72%R	EFI 7.4% GFI 8.4%	
HCR	+0.7	35165m	3.6% 1271f 2.9%	1035p
CCR	-1.3		17 Filles 2 Troup.	100% US

12/2017	CARACTÈRES DE VÊLAGE		SCE 8.5 %
Facilité de Vêlage	8.5%	82%R	117 Obs
Facilité Vêl. Filles	5.5%	66%R	0 Obs
Mortinatalité	9.2%	68%R	76 Obs
Mortinatalité des Filles	5.0%	61%R	0 Obs

12/2017	HA SOMMAIRE CONFORMATION		TPI +2262
TYPE	+2.57	78%R Mamelle+2.23	FLC+2.49 BSC+0.91 0 D / 0 H
			-2 -1 0 1 2
Stature	+2.44	Grande	■
Force	+1.08	Forte	■
Profondeur	+1.30	Profond	■
Angularité	+1.75	Ouverte	■
Angle de la Croupe	-0.78	Hauts	■
Largeur Trochanters	+1.71	Large	■
Pos. Membres Arr.	-0.68	Droits	■
Vue Arr. Mbr Arr.	+3.16	Droits	■
Angle du Pied	+2.80	Prononcé	■
Pieds/Membres	+2.62	Haut	■
Att Avant	+2.46	Forte	■
Haut Att Arr	+3.38	Haute	■
Larg Att Arr	+3.11	Large	■
Susp Médiane	+1.79	Forte	■
Profondeur Du Pis	+2.40	Peu Prof	■
Plac. Trayons Av.	+0.95	Intérieur	■
Plac. Trayons Arr.	+0.79	Intérieur	■
Long Trayons	-0.50	Courts	■

Mr Alyce All Gone-ET RC TP
Mccutchen x Goldwyn x Regiment-Red



Père: De-Su Bkm Mccutchen 1174-ET TV TL TY TD
Mère: Ms Apples Alyce-ET RC TV EX-91
02-02 3x 305d 14670m 4.4 647f 3.5 508p

GPM: Braedale Goldwyn TV TL

GMM: KHW Regiment Apple-Red-ET CV EX-96 3E DOM
09-01 2x 365d 36750m 4.3 1582f 3.3 1211p

AGPM: Carrousel Regiment-RED-ET TV TL

AGMM: Kamps-Hollow Altitude-ET
RC CV TL EX-95 2E DOM 07-00 2x 365d 39690m
4.7 1849f 3.3 1310p



Mère: Ms Apples Alyce-ET



AGMM: Kamps-Hollow Altitude-ET

551H003498

SEAVER-RED



Reg: HO840003134167053

DOB 04/15/2016

RHA: 100% DMS: 234,345

aAa: 243 HRR AB A1A2

Josey-Llc Seaver-Red-ET TC
Apoll P Red x Olympian *RC x Epic



12/2017	CDCB SOMMAIRE - GÉNOMIQUE			NM\$ +679
Lait	+1488	76%R	Fluid Merit \$	+631
Gras	+49	-0.02%	Valeur Fromagère \$	+702
Protéine	+51	+0.03%	Grazing Merit \$	+622
SCS	2.62	73%R	EA +130	IF +1.0
Vie Prod.	+5.9	71%R	PTA Liv +2.8	58% Rel
DPR	+1.0	70%R	EFI 7.2% GFI 7.8%	
HCR	+1.5			
CCR	+0.7		0 Filles 0 Troup.	100% US

12/2017	CARACTÈRES DE VÊLAGE			SCE 8.5 %
Facilité de Vêlage	8.2%	60%R		0 Obs
Facilité Vêl. Filles	5.0%	54%R		0 Obs
Mortinatalité	7.7%	55%R		0 Obs
Mortinatalité des Filles	5.1%	52%R		0 Obs

12/2017	HA SOMMAIRE CONFORMATION			TPI +2481
TYPE	+1.62	73%R	Mamelle+1.81 FLC+1.33 BSC +0.33 0 D / 0 H	
				-2 -1 0 1 2
Stature	+0.87	Grande		
Force	+0.86	Forte		
Profondeur	+0.77	Profond		
Angularité	+1.39	Ouverte		
Angle de la Croupe	-0.30	Hauts		
Largeur Trochanters	+0.58	Large		
Pos. Membres Arr.	+0.00	Courbés		
Vue Arr. Mbr Arr.	+1.25	Droits		
Angle du Pied	+1.57	Prononcé		
Pieds/Membres	+1.39	Haut		
Att Avant	+1.66	Forte		
Haut Att Arr	+3.08	Haute		
Larg Att Arr	+2.83	Large		
Susp Médiane	+0.82	Forte		
Profondeur Du Pis	+0.61	Peu Prof		
Plac. Trayons Av.	+0.79	Intérieur		
Plac. Trayons Arr.	+0.61	Intérieur		
Long Trayons	-0.10	Courts		

Père: Schreur Apoll P Red
Mère: Josey-Llc Sassypants-Red-ET

GPM: Ladys-Manor Olympian
GMM: Dymentholm Sunview Sassy-ET VG-85
02-03 2x 305d 26680m 3.9 1031f 3.2 844p

AGPM: Generations Epic TV TL
AGMM: Des-Y-Gen Planet Silk RC BY EX-90
02-02 2x 365d 29990m 4.5 1351f 3.0 904p



566H001262

DIVERSE

Reg : HOUSA000070881079

RHA : 100%

DOB : 12/29/2014

DMS : 345

aAa : 345



12/2017	CDCB SOMMAIRE - GÉNOMIQUE			NM\$ +839
Lait	+1347	80%R	Fluid Merit \$	+790
Gras	+64	+0.06%	Valeur Fromagère \$	+862
Protéine	+49	+0.03%	Grazing Merit \$	+829
SCS	2.72	77%R	EA +155	IF +3.6
Vie Prod.	+10.1	75%R	PTA Liv +1.6	61% Rel
DPR	+4.0	74%R	EFI 7.3% GFI 7.8%	
HCR	+1.5			
CCR	+4.5		0 Filles 0 Troup.	100% US

12/2017	CARACTÈRES DE VÊLAGE			SCE 7.6 %
Facilité de Vêlage	7.6%	70%R	33 Obs	
Facilité Vêl. Filles	6.1%	66%R	0 Obs	
Mortinatalité	7.2%	61%R	23 Obs	
Mortinatalité des Filles	7.4%	61%R	0 Obs	

Dinomi Altadiverse TR TC Montross x Super x Goldwyn

12/2017 HA SOMMAIRE CONFORMATION TPI +2685

TYPE +1.97 79%R Mamelle+2.24 FLC+1.66 BSC -0.22 0 D / 0 H

			-2	-1	0	1	2
Stature	+0.48	Grande	■				
Force	+0.51	Forte	■				
Profondeur	+0.38	Profond	■				
Angularité	+1.43	Ouverte	■				
Angle de la Croupe	-0.03	Hauts	■				
Largeur Trochanters	-0.30	Étroit	■				
Pos. Membres Arr.	-0.59	Droits	■				
Vue Arr. Mbr Arr.	+1.39	Droits	■				
Angle du Pied	+1.66	Prononcé	■				
Pieds/Membres	+1.65	Haut	■				
Att Avant	+2.38	Forte	■				
Haut Att Arr	+3.04	Haute	■				
Larg Att Arr	+2.80	Large	■				
Susp Médiane	+1.16	Forte	■				
Profondeur Du Pis	+1.34	Peu Prof	■				
Plac. Trayons Av.	+1.11	Intérieur	■				
Plac. Trayons Arr.	+0.89	Intérieur	■				
Long Trayons	-0.20	Courts	■				

Père: Bacon-Hill Montross-ET
Mère: Dinomi Super Divine-ET EX-91
 04-01 2x 365d 48090m 3.8 1806f 3.1 1474p
GPM: Charlesdale Superstition-ET TR TV TL TY
GMM: Dinomi Goldwyn Dy-ET EX-90
 03-06 2x 321d 42570m 3.6 1553f 3.0 1289p
AGPM: Braedale Goldwyn TV TL
AGMM: Siemers Shottle DY 9927-ET EX-92 DOM
 07-00 2x 365d 46850m 3.9 1847f 3.0 1414p

566H001233

MY BOY

Reg : HOCAN000109010794

RHA : 99%

DOB : 05/29/2014

DMS : 135,123

aAa : 234156



12/2017	CDCB SOMMAIRE - GÉNOMIQUE			NM\$ +596
Lait	+1569	80%R	Fluid Merit \$	+568
Gras	+43	-0.05%	Valeur Fromagère \$	+612
Protéine	+46	+0.00%	Grazing Merit \$	+570
SCS	2.48	77%R	EA +110	IF +1.9
Vie Prod.	+6.3	76%R	PTA Liv -0.9	65% Rel
DPR	+1.6	75%R	EFI 7.8% GFI 9.5%	
HCR	+1.9			
CCR	+2.8		0 Filles 0 Troup.	100% US

12/2017	CARACTÈRES DE VÊLAGE			SCE 7.9 %
Facilité de Vêlage	7.9%	72%R	25 Obs	
Facilité Vêl. Filles	6.8%	67%R	0 Obs	
Mortinatalité	7.7%	64%R	18 Obs	
Mortinatalité des Filles	7.9%	63%R	0 Obs	

BLondin My Boy TR TP Jacey x Numero Uno x Planet

12/2017 HA SOMMAIRE CONFORMATION TPI +2454

TYPE +2.29 78%R Mamelle+1.76 FLC+1.31 BSC +0.45 0 D / 0 H

			-2	-1	0	1	2
tature	+2.14	Grande	■				
Force	+0.65	Forte	■				
Profondeur	+0.84	Profond	■				
Angularité	+1.93	Ouverte	■				
Angle de la Croupe	-0.31	Hauts	■				
Largeur Trochanters	+1.92	Large	■				
Pos. Membres Arr.	+0.09	Courbés	■				
Vue Arr. Mbr Arr.	+1.18	Droits	■				
Angle du Pied	+1.55	Prononcé	■				
Pieds/Membres	+1.75	Haut	■				
Att Avant	+1.49	Forte	■				
Haut Att Arr	+2.63	Haute	■				
Larg Att Arr	+2.42	Large	■				
Susp Médiane	+2.84	Forte	■				
Profondeur Du Pis	+1.66	Peu Prof	■				
Plac. Trayons Av.	+2.27	Intérieur	■				
Plac. Trayons Arr.	+2.82	Intérieur	■				
Long Trayons	-0.35	Courts	■				

Père: Coyne-Farms Jacey Cri-ET
Mère: Sully Numero Uno Maribel-ET
GPM: Amighetti Numero Uno-ET TV TL TY
GMM: Sully Planet Manitoba-ET DOM
 02-03 2x 365d 33290m 3.9 1306f 3.1 1041p
AGPM: Ensenada Taboo Planet-ET
 TR TV TL TY TD EX-90
AGMM: Sully Shottle May-TW EX-90 DOM
 06-07 3x 365d 39960m 3.9 1555f 3.3 1302p

566HO01240

ROYAL

Reg : HO840003123738649
RHA : 99%

DOB : 09/07/2014
DMS : 246,234
aAa : 243156



12/2017	CDCB SOMMAIRE - GÉNOMIQUE			NM\$ +636
Lait	+663	80%R	Fluid Merit \$	+571
Gras	+50	+0.09%	Valeur Fromagère \$	+665
Protéine	+33	+0.04%	Grazing Merit \$	+666
SCS	2.75	78%R	EA +101	IF +3.9
Vie Prod.	+5.9	75%R	PTA Liv +0.9	62% Rel
DPR	+3.9	75%R	EFI 8.1% GFI 9.7%	
HCR	+3.7			
CCR	+4.3		0 Filles 0 Troup.	100% US

12/2017	CARACTÈRES DE VÊLAGE			SCE 6.4%
Facilité de Vêlage	6.4%	80%R	94 Obs	
Facilité Vêl. Filles	3.7%	67%R	0 Obs	
Mortinatalité	6.9%	69%R	86 Obs	
Mortinatalité des Filles	3.5%	62%R	0 Obs	

Siemers King Brookeroyal-ET TP Kingboy x Man-O-Man x Shottle

12/2017 HA SOMMAIRE CONFORMATION TPI +2521

TYPE +2.30 79%R Mamelle+2.13 FLC+1.04 BSC +1.23 0 D / 0 H

			-2	-1	0	1	2
Stature	+2.07	Grande	██████████				
Force	+1.31	Forte	██████████				
Profondeur	+1.28	Profond	██████████				
Angularité	+1.30	Ouverte	██████████				
Angle de la Croupe	-0.64	Hauts	██████████				
Largeur Trochanters	+1.87	Large	██████████				
Pos. Membres Arr.	-0.44	Droits	██████████				
Vue Arr. Mbr Arr.	+1.08	Droits	██████████				
Angle du Pied	+1.86	Prononcé	██████████				
Pieds/Membres	+1.37	Haut	██████████				
Att Avant	+2.26	Forte	██████████				
Haut Att Arr	+3.55	Haute	██████████				
Larg Att Arr	+3.27	Large	██████████				
Susp Médiane	+1.88	Forte	██████████				
Profondeur Du Pis	+1.69	Peu Prof	██████████				
Plac. Trayons Av.	+0.63	Intérieur	██████████				
Plac. Trayons Arr.	+0.65	Intérieur	██████████				
Long Trayons	+1.22	Longs	██████████				

Père: Morningview Mcc Kingboy-ET
Mère: Mapel Wood Man O Man Brooke VG-88
02-03 2x 365d 36240m 4.0 1436f 3.3 1199p

GPM: Long-Langs Oman Oman-ET TV TL TY VG-86
GMM: Gen-I-Beq Shottle Bombi EX-92 94-MS
05-10 2x 365d 55290m 3.7 2029f 3.1 1714p

AGPM: Picston Shottle-ET TV TL TY EX-95
AGMM: Gen-I-Beq Champion Bambi-ET EX-90
03-09 2x 365d 31638m 4.1 1305f 3.0 945p

151HO03173

ELAPSE ♀

Reg : HOCAN000012021596
RHA : 99%

DOB : 12/17/2014
aAa : 342 AA A2A2



12/2017	CDCB SOMMAIRE - GÉNOMIQUE			NM\$ +730
Lait	+1291	79%R	Fluid Merit \$	+685
Gras	+70	+0.08%	Valeur Fromagère \$	+751
Protéine	+47	+0.03%	Grazing Merit \$	+709
SCS	2.78	77%R	EA +141	IF +2.6
Vie Prod.	+7.0	75%R	PTA Liv +1.3	62% Rel
DPR	+2.7	75%R	EFI 8.3% GFI 9.6%	
HCR	+1.9			
CCR	+2.8		0 Filles 0 Troup.	100% US

12/2017	CARACTÈRES DE VÊLAGE			SCE 8.1%
Facilité de Vêlage	8.1%	74%R	64 Obs	
Facilité Vêl. Filles	4.9%	67%R	0 Obs	
Mortinatalité	7.9%	64%R	65 Obs	
Mortinatalité des Filles	5.1%	63%R	0 Obs	

Stantons 9595 Kb 6815 Kingboy x Supersire x Snowman

12/2017 HA SOMMAIRE CONFORMATION TPI +2599

TYPE +2.17 78%R Mamelle+1.83 FLC+1.39 BSC +1.26 0 D / 0 H

			-2	-1	0	1	2
Stature	+1.68	Grande	██████████				
Force	+1.28	Forte	██████████				
Profondeur	+1.08	Profond	██████████				
Angularité	+0.86	Ouverte	██████████				
Angle de la Croupe	-0.16	Hauts	██████████				
Largeur Trochanters	+1.56	Large	██████████				
Pos. Membres Arr.	-1.11	Droits	██████████				
Vue Arr. Mbr Arr.	+1.45	Droits	██████████				
Angle du Pied	+2.01	Prononcé	██████████				
Pieds/Membres	+1.58	Haut	██████████				
Att Avant	+2.66	Forte	██████████				
Haut Att Arr	+2.79	Haute	██████████				
Larg Att Arr	+2.57	Large	██████████				
Susp Médiane	+0.44	Forte	██████████				
Profondeur Du Pis	+2.01	Peu Prof	██████████				
Plac. Trayons Av.	-0.03	Extérieur	██████████				
Plac. Trayons Arr.	-0.71	Extérieur	██████████				
Long Trayons	+0.38	Longs	██████████				

Père: Morningview Mcc Kingboy-ET
Mère: Stantons Supersire Eyb VG-85
02-03 2x 288d 25710m 4.2 1087f 3.3 846p

GPM: Seagull-Bay Supersire-ET TV TL TY TD
GMM: Lookout Pesce Sm Elsa
02-00 2x 365d 29587m 5.5 1626f 3.8 1116p

AGPM: Flevo Genetics Snowman-ET TV TL
AGMM: Wabash-Way-I Shottle Ember TV TL
02-03 2x 365d 38084m 3.5 1324f 3.1 1175p

566HO01162

LETS GO

Reg: HOCAN000106602446
 DOB 08/28/2010
 RHA: 100% DMS: 126,246
 aAa: 132546



12/2017	CDCB SOMMAIRE - GÉNOMIQUE			NM\$ +100
Lait	-137	94%R	Fluid Merit \$	+75
Gras	+0	+0.02%	Valeur Fromagère \$	+112
Protéine	-1	+0.01%	Grazing Merit \$	+96
SCS	2.78	92%R	EA -6	IF +0.2
Vie Prod.	+1.5	86%R	PTA Liv -1.0	68% Rel
DPR	+0.2	75%R	EFI 7.3% GFI 8.4%	
HCR	+1.4	27605m	3.7% 1016f 3.1% 844p	
CCR	-0.9		463 Filles 271 Troup. 16% US	

12/2017	CARACTÈRES DE VÊLAGE			SCE 8.0%
Facilité de Vêlage	8.0%	90%R	1573 Obs	
Facilité Vêl. Filles	6.1%	71%R	65 Obs	
Mortinatalité	8.7%	79%R	1536 Obs	
Mortinatalité des Filles	9.4%	66%R	56 Obs	

Lookout Pesce Atw Lets Go TR TP Atwood x Mac x Shottle

12/2017	HA SOMMAIRE CONFORMATION		TPI +1920
TYPE +2.90 92%R Mamelle+1.70 FLC+2.36 BSC+0.52 282 D / 173 H			
			-2 -1 0 1 2
Stature	+3.05	Grande	
Force	+1.19	Forte	
Profondeur	+2.27	Profond	
Angularité	+3.31	Ouverte	
Angle de la Croupe	-0.16	Hauts	
Largeur Trochanters	+1.96	Large	
Pos. Membres Arr.	+1.11	Courbés	
Vue Arr. Mbr Arr.	+2.66	Droits	
Angle du Pied	+1.76	Prononcé	
Pieds/Membres	+2.91	Haut	
Att Avant	+2.70	Forte	
Haut Att Arr	+2.89	Haute	
Larg Att Arr	+2.66	Large	
Susp Médiane	+2.09	Forte	
Profondeur Du Pis	+1.81	Peu Prof	
Plac. Trayons Av.	+0.93	Intérieur	
Plac. Trayons Arr.	+1.93	Intérieur	
Long Trayons	+1.88	Longs	

Père : Maple-Downs-I G W Atwood TR TV TL TD EX-90
 Mère : Whittier-CF Mac Lucina-ET

GPM : Regancrest-HHF Mac-ET TV TL EX-92
 GMM : Calbrett Shottle Lucy-ET EX-94
 05-05 2x 365d 32680m 3.6 1177f 3.0 996p

AGPM : Picston Shottle-ET TV TL TY EX-95
 AGMM : Petinesca-I Durham Ladina-ET TV
 03-02 2x 365d 33497m 4.1 1367f 3.1 1052p

076HO00693

LINDELL ♀

Reg : HOUSA000070673475
 RHA : 100%
 DOB : 07/12/2012
 aAa : 354216 BB A1A2



12/2017	CDCB SOMMAIRE - GÉNOMIQUE			NM\$ +498
Lait	+629	94%R	Fluid Merit \$	+454
Gras	+12	-0.04%	Valeur Fromagère \$	+517
Protéine	+30	+0.04%	Grazing Merit \$	+519
SCS	2.98	91%R	EA +50	IF +4.0
Vie Prod.	+7.5	87%R	PTA Liv +3.4	67% Rel
DPR	+3.7	85%R	EFI 7.5% GFI 8.5%	
HCR	+4.7	28209m	3.7% 1041f 3.1% 877p	
CCR	+4.1		180 Filles 87 Troup. 100% US	

04/2017	CARACTÈRES DE VÊLAGE			SCE 7.2 %
Facilité de Vêlage	7.2%	93%R	468 Obs	
Facilité Vêl. Filles	5.7%	73%R	92 Obs	
Mortinatalité	7.9%	84%R	441 Obs	
Mortinatalité des Filles	6.4%	74%R	85 Obs	

Hartline Lindell-ET TR Epic x Goldwyn x Zenith

12/2017	HA SOMMAIRE CONFORMATION		TPI +2344
TYPE +2.34 92%R Mamelle+2.01 FLC+1.49 BSC+0.95 88 D / 46 H			
			-2 -1 0 1 2
Stature	+1.84	Grande	
Force	+1.25	Forte	
Profondeur	+1.30	Profond	
Angularité	+1.78	Ouverte	
Angle de la Croupe	+0.06	Inclinée	
Largeur Trochanters	+2.11	Large	
Pos. Membres Arr.	+0.84	Courbés	
Vue Arr. Mbr Arr.	+1.36	Droits	
Angle du Pied	+1.87	Prononcé	
Pieds/Membres	+1.80	Haut	
Att Avant	+2.33	Forte	
Haut Att Arr	+3.21	Haute	
Larg Att Arr	+2.95	Large	
Susp Médiane	+1.76	Forte	
Profondeur Du Pis	+1.26	Peu Prof	
Plac. Trayons Av.	+1.51	Intérieur	
Plac. Trayons Arr.	+1.14	Intérieur	
Long Trayons	-0.74	Courts	

Père: Generations Epic TV TL
 Mère: Gloryland-Lb Linette Rae-ET TV TL EX-92 DOM 04-09
 3x 365d 43670m 3.0 1291f 3.1 1358p

GPM: Braedale Goldwyn TV TL
 GMM: Gloryland Lakota Rae-ET VG-88 DOM 02-03
 2x 365d 22850m 3.8 857f 3.3 751p

AGPM: Ocean-View Zenith-TW-ET TR TV TL TD
 AGMM: Gloryland Lana Rae EX-94 2E DOM
 05-06 2x 365d 29011m 4.0 1159f 3.2 936p

151HO00744

DELCO ♀Reg : HO840003010356026
RHA : 99%

DOB : 10/25/2013

DMS : 561,135

aAa : 423 AB A1A2



12/2017	CDCB SOMMAIRE - GÉNOMIQUE			NM\$ +846
Lait	+2462	81%R	Fluid Merit \$	+864
Gras	+75	-0.06%	Valeur Fromagère \$	+840
Protéine	+68	-0.02%	Grazing Merit \$	+787
SCS	2.88	79%R	EA +191	IF +1.5
Vie Prod.	+7.6	76%R	PTA Liv +2.3	63% Rel
DPR	+1.7	75%R	EFI 7.1% GFI 7.7%	
HCR	+0.5			
CCR	+1.7		0 Filles 0 Troup. 100% US	

12/2017	CARACTÈRES DE VÊLAGE			SCE 8.4%
Facilité de Vêlage	8.4%	97%R	1519 Obs	
Facilité Vêl. Filles	4.0%	68%R	0 Obs	
Mortinatalité	7.6%	93%R	1319 Obs	
Mortinatalité des Filles	5.1%	63%R	0 Obs	

Mr Oak Delco 57279-ET
Altaoak x Robust x Planet

12/2017 HA SOMMAIRE CONFORMATION TPI +2634

TYPE +1.32 80%R Mamelle+1.77 FLC+0.42 BSC-0.67 0 D / 0 H

			-2	-1	0	1	2
Stature	+0.34	Grande	■				
Force	-0.33	Frêle	■				
Profondeur	-0.56	Peu Prof	■				
Angularité	+1.10	Ouverte	■				
Angle de la Croupe	+0.00	Inclinée					
Largeur Trochanters	+0.31	Large	■				
Pos. Membres Arr.	+0.87	Courbés	■				
Vue Arr. Mbr Arr.	+0.33	Droits	■				
Angle du Pied	+0.53	Prononcé	■				
Pieds/Membres	+0.46	Haut	■				
Att Avant	+1.51	Forte	■				
Haut Att Arr	+2.55	Haute	■				
Larg Att Arr	+2.35	Large	■				
Susp Médiane	+1.42	Forte	■				
Profondeur Du Pis	+1.05	Peu Prof	■				
Plac. Trayons Av.	+0.53	Intérieur	■				
Plac. Trayons Arr.	+0.38	Intérieur	■				
Long Trayons	-0.40	Courts	■				

Père : Pine-Tree Altaoak-ET TV TL TY
Mère : Miss Ocd Robst Delicious-ET VG-87 DOM
 05-01 365d 2x 62941m 3.3 2100f 3.0 1894p

GPM : Roylane Socra Robust-ET TR TV TL TD
GMM : OCD Planet Danica-ET EX-93 DOM
 03-01 3x 365d 39240m 3.5 1384f 3.0 1166p

AGPM : Ensenada Taboo
 Planet-ET TR TV TL TY TD EX-90
AGMM : Miss Elegant Delight-ET VG-88 DOM
 02-02 3x 305d 27850m 3.4 958f 2.9 803p

566HO01272

DONT PASSReg : HO840003131992914
DOB 04/06/2016
RHA : 100%

12/2017	CDCB SOMMAIRE - GÉNOMIQUE			NM\$ +878
Lait	+1152	76%R	Fluid Merit \$	+817
Gras	+69	+0.10%	Valeur Fromagère \$	+905
Protéine	+48	+0.05%	Grazing Merit \$	+883
SCS	2.84	73%R	EA +162	IF +4.5
Vie Prod.	+9.2	71%R	PTA Liv +4.3	59% Rel
DPR	+4.3	70%R	EFI 7.5% GFI 8.6%	
HCR	+3.4			
CCR	+6.5		0 Filles 0 Troup. 100% US	

12/2017	CARACTÈRES DE VÊLAGE			SCE 7.0%
Facilité de Vêlage	7.0%	62%R	0 Obs	
Facilité Vêl. Filles	5.3%	56%R	0 Obs	
Mortinatalité	6.5%	58%R	0 Obs	
Mortinatalité des Filles	5.3%	54%R	0 Obs	

Leaninghouse Dont Pass-ET TR TP
Modesty x Day x Planet

12/2017 HA SOMMAIRE CONFORMATION TPI +2714

TYPE +1.74 74%R Mamelle+2.19 FLC+0.80 BSC-0.17 0 D / 0 H

			-2	-1	0	1	2
Stature	+0.57	Grande	■				
Force	+0.11	Forte	■				
Profondeur	+0.19	Profond	■				
Angularité	+0.88	Ouverte	■				
Angle de la Croupe	-0.01	Hauts					
Largeur Trochanters	+0.13	Large	■				
Pos. Membres Arr.	+1.17	Courbés	■				
Vue Arr. Mbr Arr.	+0.36	Droits	■				
Angle du Pied	+0.57	Prononcé	■				
Pieds/Membres	+1.00	Haut	■				
Att Avant	+2.70	Forte	■				
Haut Att Arr	+2.75	Haute	■				
Larg Att Arr	+2.53	Large	■				
Susp Médiane	+0.61	Forte	■				
Profondeur Du Pis	+2.00	Peu Prof	■				
Plac. Trayons Av.	+0.79	Intérieur	■				
Plac. Trayons Arr.	+0.20	Intérieur	■				
Long Trayons	+0.09	Longs	■				

Père : Bacon-Hill Pety Modesty-ET
Mère : Woodcrest Day Dawning-ET EX-90

GPM : Minnigan-Hills Day-ET TV TL TY
GMM : Miss Ed Daphne-ET VG-86
 02-02 3x 365d 33990m 3.7 1261f 3.0 1023p

AGPM : Ensenada Taboo Planet-ET TR TV TL TY TD EX-90
AGMM : Langs-Twin-B Dynasty-ET VG-87
 03-09 2x 365d 27280m 3.4 925f 3.1 848p

566HO01213

REDNECK-RED

Reg : HO840003012170476

RHA : 100%

DOB : 06/01/2013

DMS : 234,345

aAa : 354126 HRR



12/2017	CDCB SOMMAIRE - GÉNOMIQUE			NM\$ -2
Lait	-835	88%R	Fluid Merit \$	-26
Gras	-13	+0.07%	Valeur Fromagère \$	+7
Protéine	-19	+0.02%	Grazing Merit \$	+10
SCS	2.98	85%R	EA -55	IF +0.4
Vie Prod.	+2.4	84%R	PTA Liv -1.5	64% Rel
DPR	+0.9	75%R	EFI 6.3% GFI 5.7%	
HCR	-0.3		26231m 3.7% 981f 3.1% 805p	
CCR	-0.5		0 Filles 0 Troup. 100% US	

12/2017	CARACTÈRES DE VÊLAGE			SCE 10.1 %
Facilité de Vêlage	10.1%	94%R	613 Obs	
Facilité Vêl. Filles	5.8%	71%R	21 Obs	
Mortinatalité	8.3%	81%R	447 Obs	
Mortinatalité des Filles	6.6%	66%R	19 Obs	

Siemers Defiant Redneck-Red TP TC Defiant x Contender x Advent-RED

12/2017	HA SOMMAIRE CONFORMATION		TPI +1772
TYPE +2.59 84%R Mamelle+2.34 FLC+1.63 BSC +1.36 14 D / 12 H			
			-2 -1 0 1 2
Stature	+2.43	Grande	██████████
Force	+1.43	Forte	██████████
Profondeur	+1.77	Profond	██████████
Angularité	+1.48	Ouverte	██████████
Angle de la Croupe	-0.90	Hauts	██████████
Largeur Trochanters	+1.89	Large	██████████
Pos. Membres Arr.	+0.25	Courbés	██████████
Vue Arr. Mbr Arr.	+1.84	Droits	██████████
Angle du Pied	+2.17	Prononcé	██████████
Pieds/Membres	+1.97	Haut	██████████
Att Avant	+3.75	Forte	██████████
Haut Att Arr	+3.02	Haute	██████████
Larg Att Arr	+2.78	Large	██████████
Susp Médiane	+0.92	Forte	██████████
Profondeur Du Pis	+2.89	Peu Prof	██████████
Plac. Trayons Av.	+0.94	Intérieur	██████████
Plac. Trayons Arr.	+0.66	Intérieur	██████████
Long Trayons	+0.28	Longs	██████████

Père: Scientific B Defiant-ET RC TV TL TY TD
Mère: Criter-Ridge Reba-Red-ET EX-93
 04-02 3x 339d 34600m 4.3 1473f 2.9 988p

GPM: Patience Showline Contender TV TL
GMM: Maple-Nook Avt Reath-Red-ET EX-93
 04-00 2x 305d 26530m 3.7 991f 3.2 853p

AGPM: KHW Kite Advent-RED-ET TV TL TD EX-94
AGMM: Ridgedale-T Radiance-ET RC EX-90
 03-10 2x 305d 25670m 4.5 1158f 2.9 751p

566HO01282

JACKSON-RED

Reg : HO840003136934795

DOB 09/08/2016

RHA : 99% DMS : 123,126

aAa : 351426 HRR



12/2017	CDCB SOMMAIRE - GÉNOMIQUE			NM\$ +80
Lait	+162	76%R	Fluid Merit \$	+53
Gras	+13	+0.03%	Valeur Fromagère \$	+91
Protéine	+13	+0.03%	Grazing Merit \$	+51
SCS	3.07	74%R	EA +12	IF -1.5
Vie Prod.	-1.2	72%R	PTA Liv -2.3	59% Rel
DPR	-0.8	70%R	EFI 6.5% GFI 7.8%	
HCR	+0.2			
CCR	-2.0		0 Filles 0 Troup. 100% US	

12/2017	CARACTÈRES DE VÊLAGE			SCE 7.6 %
Facilité de Vêlage	7.6%	62%R	0 Obs	
Facilité Vêl. Filles	6.2%	54%R	0 Obs	
Mortinatalité	8.5%	58%R	0 Obs	
Mortinatalité des Filles	6.3%	52%R	0 Obs	

Cycle Dback Jackson-Red-TW TC TP Diamondback x Gold Chip x Lion King RC

12/2017	HA SOMMAIRE CONFORMATION		TPI +1939
TYPE +3.30 76%R Mamelle+2.49 FLC+1.90 BSC +2.18 0 D / 0 H			
			-2 -1 0 1 2
Stature	+3.30	Grande	██████████
Force	+2.47	Forte	██████████
Profondeur	+2.62	Profond	██████████
Angularité	+2.13	Ouverte	██████████
Angle de la Croupe	-0.68	Hauts	██████████
Largeur Trochanters	+2.54	Large	██████████
Pos. Membres Arr.	+0.13	Courbés	██████████
Vue Arr. Mbr Arr.	+2.49	Droits	██████████
Angle du Pied	+2.68	Prononcé	██████████
Pieds/Membres	+2.31	Haut	██████████
Att Avant	+3.42	Forte	██████████
Haut Att Arr	+3.62	Haute	██████████
Larg Att Arr	+3.33	Large	██████████
Susp Médiane	+2.09	Forte	██████████
Profondeur Du Pis	+2.72	Peu Prof	██████████
Plac. Trayons Av.	+1.84	Intérieur	██████████
Plac. Trayons Arr.	+1.80	Intérieur	██████████
Long Trayons	+0.10	Longs	██████████

Père : Mr D Apple Diamondback
Mère : Bryersquart Gchip Jail-P-ET EX-90

GPM : Mr Chassity Gold Chip-ET TR TV TL TY TD EX-90
GMM : Bryersquart King Jamie-Red PO

AGPM : Ra-Mar-Land Lion King RC TV TL TY TD EX-90
AGMM : Bryersquart Amber P-Red-ET PO

	Origine	GTP1	Lait	TB	TP	Type	Mamelle	Membre	Stature	Profondeur	Angularité	Largeur Troch.
DYNAMO	Rubicon x Robust x Planet	2819	2056	+0.03%	+0.01%	1.66	+2.15	+1.49	0.23	-0.02	+1.09	+1.29
RUBICON	Mogul x Robust x Planet	2799	1317	+0.20%	+0.03%	1.95	+1.84	+2.58	+0.78	+0.37	+0.84	+0.59
BAYLOR	Delta x BOB x Numero Uno	2763	1432	+0.05%	+0.04%	2.16	+2.41	+0.76	+1.74	+0.59	+2.39	+1.55
JUDGE	Director x Supersire x Mccutchen	2758	1057	+0.12%	+0.06%	2.31	+1.98	+0.94	+1.31	+0.62	+1.26	+1.59
DELTA-BETA	Delta x Numero Uno x Snowman	2725	1274	+0.13%	+0.04%	2.30	+2.88	+0.75	+1.10	+0.39	+1.94	+1.28
DONT PASS	Modesty x Day x Planet	2714	1152	+0.10%	+0.05%	1.74	+2.19	+0.80	+0.57	+0.19	+0.88	+0.13
CAHILL	Supershot x Montross x Facebook	2703	2136	-0.08%	+0.00%	2.10	+2.57	+1.77	+1.17	+0.32	+0.69	+1.00
JARGON	Duke x Jacey x Planet	2701	2286	-0.02%	+0.01%	2.12	+1.94	+1.05	+1.43	+1.34	+1.65	+1.47
DIVERSE	Montross x Super x Goldwyn	2685	1347	+0.06%	+0.03%	1.97	+2.24	+1.66	+0.48	+0.38	+1.43	-0.30
BOOST	Modesty x Meridian x Shottle	2681	1134	+0.10%	+0.06%	2.87	+2.98	+2.34	+1.75	+0.73	+1.35	+0.77
MEGA-DUKE	Megasire x Robust x Planet	2651	1553	+0.04%	+0.03%	1.6	+1.37	+0.54	+1.43	+0.23	+2.03	+1.12
TARNISH	Supershot x Mccutchen x Altaiota	2639	1886	-0.01%	+0.04%	2.37	+1.45	+1.56	+2.29	+1.76	+1.10	+2.05
STORM PROOF	Silver x Willpower x Robust	2638	848	+0.16%	+0.11%	2.28	+2.55	+1.24	+1.52	+1.24	+1.89	+1.34
DELCO	Altaoak x Robust x Planet	2634	2462	-0.06%	+0.02%	1.32	+1.77	+0.42	+0.34	-0.56	+1.10	+0.31
ELAPSE	Kingboy x Supersire x Snowman	2599	1291	+0.08%	+0.03%	2.17	+1.83	+1.39	+1.68	+1.08	+0.86	+1.56
STRONGER RC	Monterey x Numero Uno x Planet	2560	696	+0.12%	+0.01%	3.29	+3.49	+1.78	+2.38	+1.07	+1.64	+2.21
EDGE	Monterey x Lexor x Observer	2538	1026	+0.04%	+0.07%	3.04	+1.91	+1.17	+3.91	+2.29	+2.46	+3.00
ROYAL	Kingboy x Man-O-Man x Shottle	2521	663	+0.09%	+0.04%	2.30	+2.13	+1.04	+2.07	+1.28	+1.30	+1.87
MICHIGAN	Monterey x Mccutchen x Observer	2515	743	+0.09%	+0.06%	2.74	+2.26	+1.72	+3.31	+1.40	+1.85	+2.63
SEAVER-RED	Apoll P Red x Olympian *RC x Epic	2481	1488	-0.02%	+0.03%	1.62	+1.81	+1.33	+0.87	+0.77	+1.39	+0.58
MY BOY	Jacey x Numero Uno x Planet	2454	1569	-0.05%	+0.00%	2.29	+1.76	+1.31	+2.14	+0.84	+1.93	+1.92
LINDELL	Epic x Goldwyn x Zenith	2344	629	-0.04%	+0.04%	2.34	+2.01	+1.49	+1.84	+1.30	+1.78	+2.11
ALL GONE	Mccutchen x Goldwyn x Regiment-Red	2262	281	+0.18%	+0.04%	2.57	+2.23	+2.49	+2.44	+1.30	+1.75	+1.71
JACKSON-RED	Diamondback x Gold Chip x Lion King RC	1939	162	+0.03%	+0.03%	3.30	+2.49	+1.90	+3.30	+2.62	+2.13	+2.54
LETS GO	Atwood x Mac x Shottle	1920	137	+0.02%	+0.01%	2.90	+1.70	+2.36	+3.05	+2.27	+3.31	+1.96
REDNECK RED	Defiant x Contender x Advent-RED	1772	-835	+0.07%	+0.02%	2.59	+2.34	+1.63	+2.43	+1.77	+1.48-	+1.89

Planters

	Vue Arr. Mbr Arr.	Angle du Pied	Att. Avant	Haut. Att. Arr	Larg. Att. Arr.	Susp. Médiane	Profondeur du Pis	Plac. Trayons Av.	Plac. Trayons Arr.	DPR	Vie Prod.	SCS	Vélage	Conventionnelle	Sexée	
+1.91	+0.58	+1.82	+2.97	+2.73	+1.47	+1.32	+0.86	+1.14	2.4	8.4	2.79	6.1		x		DYNAMO
+3.52	+1.55	+2.13	+2.53	+2.33	+0.53	+1.48	+1.53	+1.34	2.5	7.7	2.84	7.3	x	x		RUBICON
+0.82	+1.22	+2.84	+3.56	+3.28	+1.51	+2.08	+1.79	+1.89	4.5	8.0	2.86	7.3		x		BAYLOR
+1.23	+0.44	+2.52	+2.38	+2.19	+1.94	+2.14	+1.64	+2.00	4.2	10.3	2.69	7.3		x		JUDGE
+0.56	+1.29	+2.82	+3.89	+3.58	+2.87	+2.03	+2.21	+2.63	2.8	7.2	2.74	6.9		x		DELTA-BETA
+0.36	+0.57	+2.70	+2.75	+2.53	+0.61	+2.00	+0.79	+0.20	4.3	9.2	2.84	7.0	x			DONT PASS
+1.28	+1.45	+3.04	+3.59	+3.30	+0.89	+2.31	+0.16	+0.09	2.3	8.8	2.79	7.2		x		CAHILL
+0.95	+1.54	+1.43	+3.58	+3.29	+1.71	+0.49	+0.94	+1.37	2.0	6.1	2.76	9.7	x			JARGON
+1.39	+1.66	+2.38	+3.04	+2.80	+1.16	+1.34	+1.11	+0.89	4.0	10.1	2.72	7.6	x			DIVERSE
+2.08	+2.44	+3.97	+3.38	+3.11	+2.20	+3.38	+2.35	+2.25	2.2	6.6	2.97	7.4	x			BOOST
+0.45	+0.22	+0.71	+2.70	+2.48	+2.00	+0.40	+0.94	+1.52	3.2	7.9	2.83	5.5		x		MEGA-DUKE
+2.05	+1.66	+2.48	+2.34	+2.15	+0.74	+1.55	+1.05	+0.55	1.7	7.5	2.76	7.2		x		TARNISH
+1.69	+0.91	+2.77	+3.65	+3.36	+1.78	+2.09	+1.58	+1.65	1.8	6.9	2.92	8.3	x			STORM PROOF
+0.33	+0.53	+1.51	+2.55	+2.35	+1.42	+1.05	+0.53	+0.38	1.7	7.6	2.88	8.4		x		DELCO
+1.45	+2.01	+2.66	+2.79	+2.57	+0.44	+2.01	-0.03	-0.71	2.7	7.0	2.78	8.1	x	x		ELAPSE
+1.59	+2.13	+3.99	+4.48	+4.12	+2.97	+3.65	+1.87	+1.97	2.4	7.0	2.75	8.6	x	x		STRONGER RC
+1.48	+1.92	+2.28	+2.96	+2.72	+3.45	+2.45	+2.29	+2.70	1.9	5.1	2.8	6.9	x	x		EDGE
+1.08	+1.86	+2.26	+3.55	+3.27	+1.88	+1.69	+0.63	+0.65	3.9	5.9	2.75	6.4	x			ROYAL
+2.17	+2.04	+2.62	+3.37	+3.10	+2.31	+3.22	+0.51	+0.77	1.8	5.7	2.68	7.5	x	x		MICHIGAN
+1.25	+1.57	+1.66	+3.08	+2.83	+0.82	+0.61	+0.79	+0.61	1.0	5.9	2.62	8.2		x		SEEVER-RED
+1.18	+1.55	+1.49	+2.63	+2.42	+2.84	+1.66	+2.27	+2.82	1.6	6.3	2.48	7.9	x			MY BOY
+1.36	+1.87	+2.33	+3.21	+2.95	+1.76	+1.26	+1.51	+1.14	3.7	7.5	2.98	7.2	x	x		LINDELL
+3.16	+2.80	+2.46	+3.38	+3.11	+1.79	+2.40	+0.95	+0.79	-0.8	2.5	2.81	8.5	x			ALL GONE
+2.49	+2.68	+3.42	+3.62	+3.33	+2.09	+2.72	+1.84	+1.80	-0.8	-1.2	3.07	7.6	x			JACKSON-RED
+2.66	+1.76	+2.70	+2.89	+2.66	+2.09	+1.81	+0.93	+1.93	0.2	1.5	2.78	8.0	x			LETS GO
+1.84	+2.17	+3.75	+3.02	+2.78	+0.92	+2.89	+0.94	+0.66	0.9	2.4	2.98	10.1	x			REDNECK RED



SARL GENILAND - 1155 Route d'Amou
40700 SAINT CRICQ CHALOSSE
Tel : 07 89 42 86 06 - Fax : 05 58 89 26 22
jl.geniland@gmail.com